



Безопасность на железной дороге

Как не стать жертвой поезда

Поезд — безопасный вид транспорта



Мы — за безопасность. А ты?

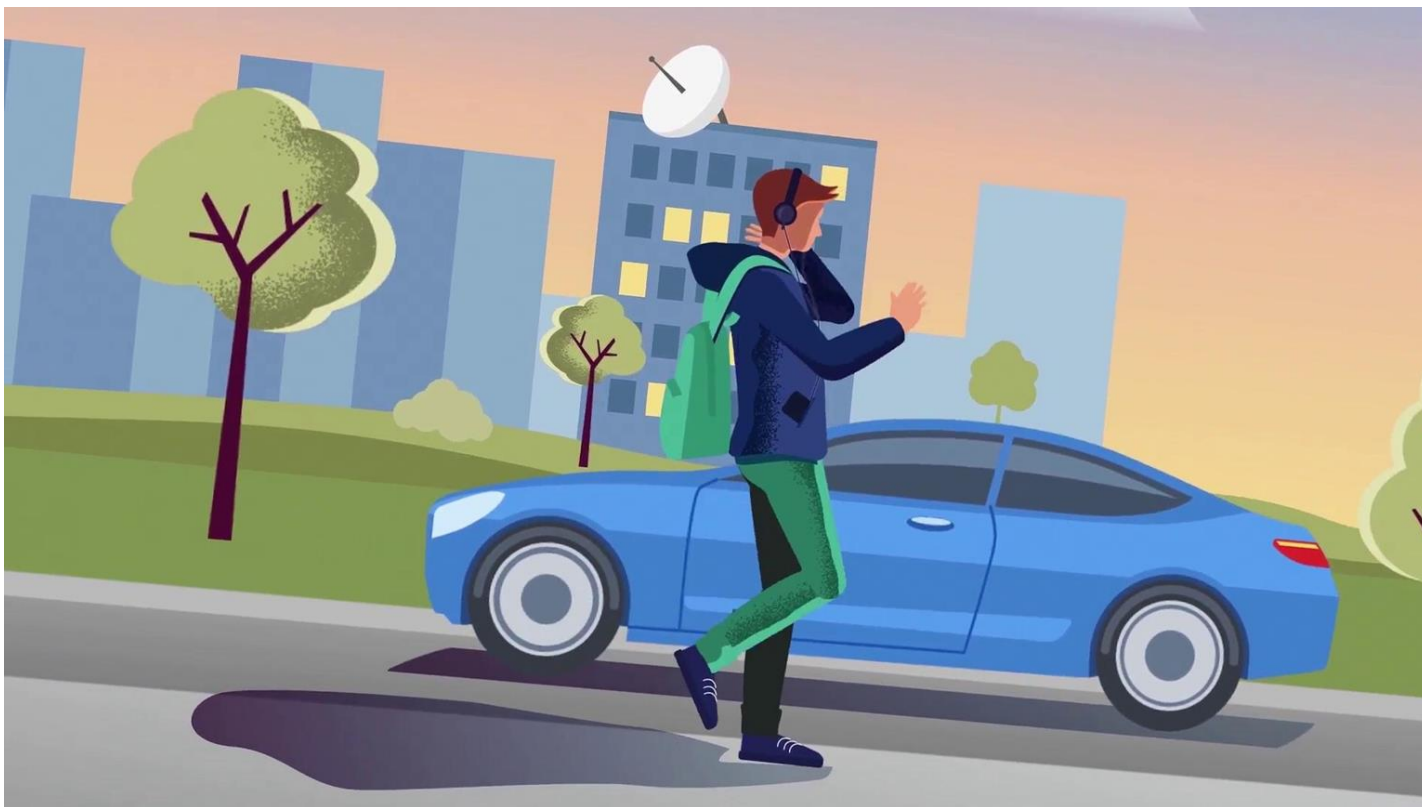




Правила безопасности на железной дороге

- Переходить через пути нужно только **по мосту** или специальным **переходам**..
- **Не подлезайте** под вагоны! **Не перелезайте** через автосцепки!
- **Не заскакивайте** в вагон отходящего поезда.
- Не выходите из вагона **до полной остановки** поезда.
- **Не играйте** на платформах и путях.
- **Не высовывайтесь** из окон на ходу.
- Не ходите **на путях**.
- Не переходите пути, не убедившись в отсутствии **поезда противоположного направления**.

Сними наушники - услышь опасность



В твоих руках - твоя безопасность



У поезда один путь, у тебя - много. Выбери свой.



Правила безопасности для пассажиров

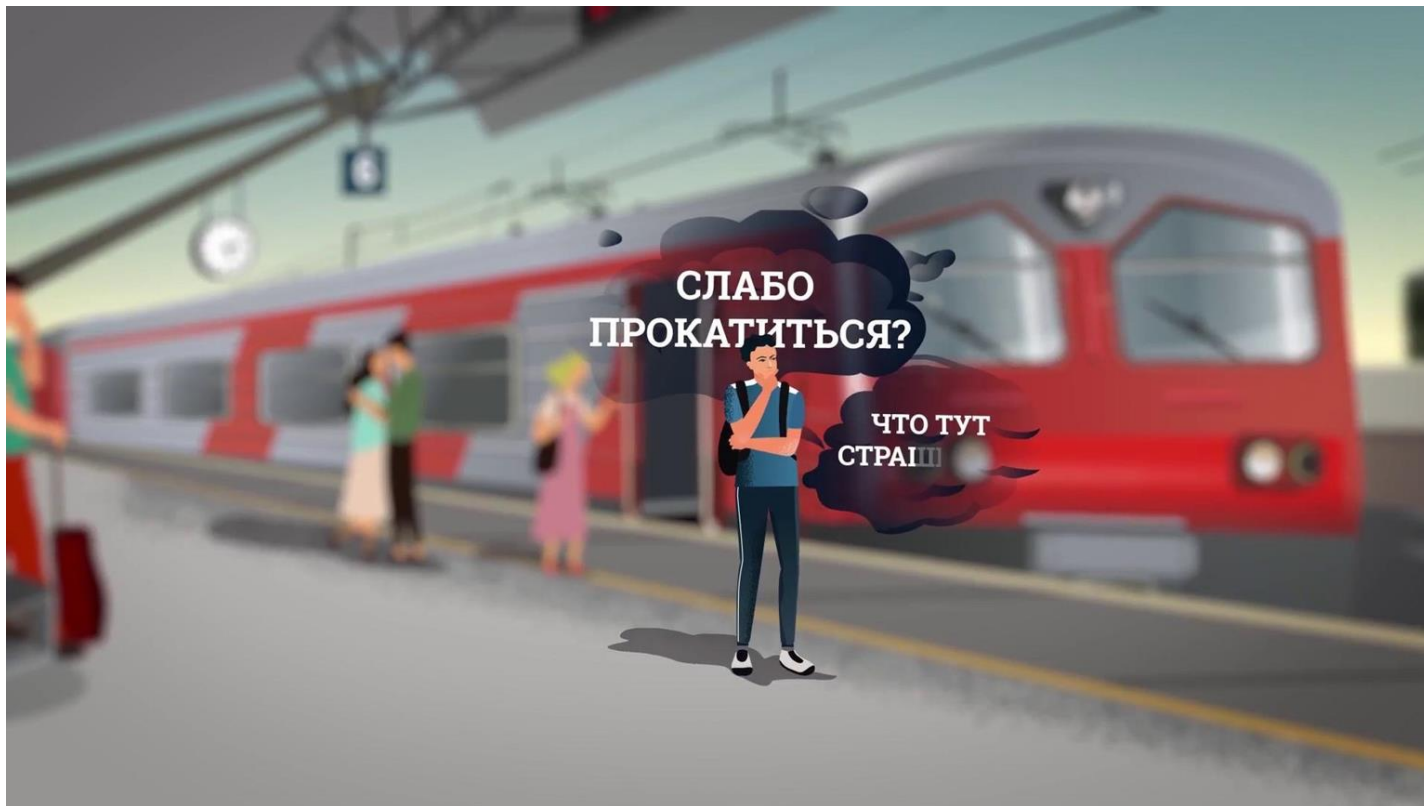
- Тебя ждет долгожданное путешествие, но на платформе веди себя **сдержанно** - не устраивай гонки с препятствиями, иначе ты можешь и вообще не прийти к финишу.
- Поезд подошел к платформе, не торопись вскочить в вагон, дождись его **полной остановки**.
- Безопасно ехать **внутри поезда**, варианты с подножкой и на крыше – не варианты! Конечной остановкой может стать больница или еще хуже((
- **Не открывай** при движении поезда **двери**. Сила механизма может привести к защемлению, а еще можно выпасть из вагона.
- **Не высовывай голову и руки** из окон. Сложно вовремя заметить попутно движущийся поезд. Нарушая это правило, можно получить серьезную травму или погибнуть.



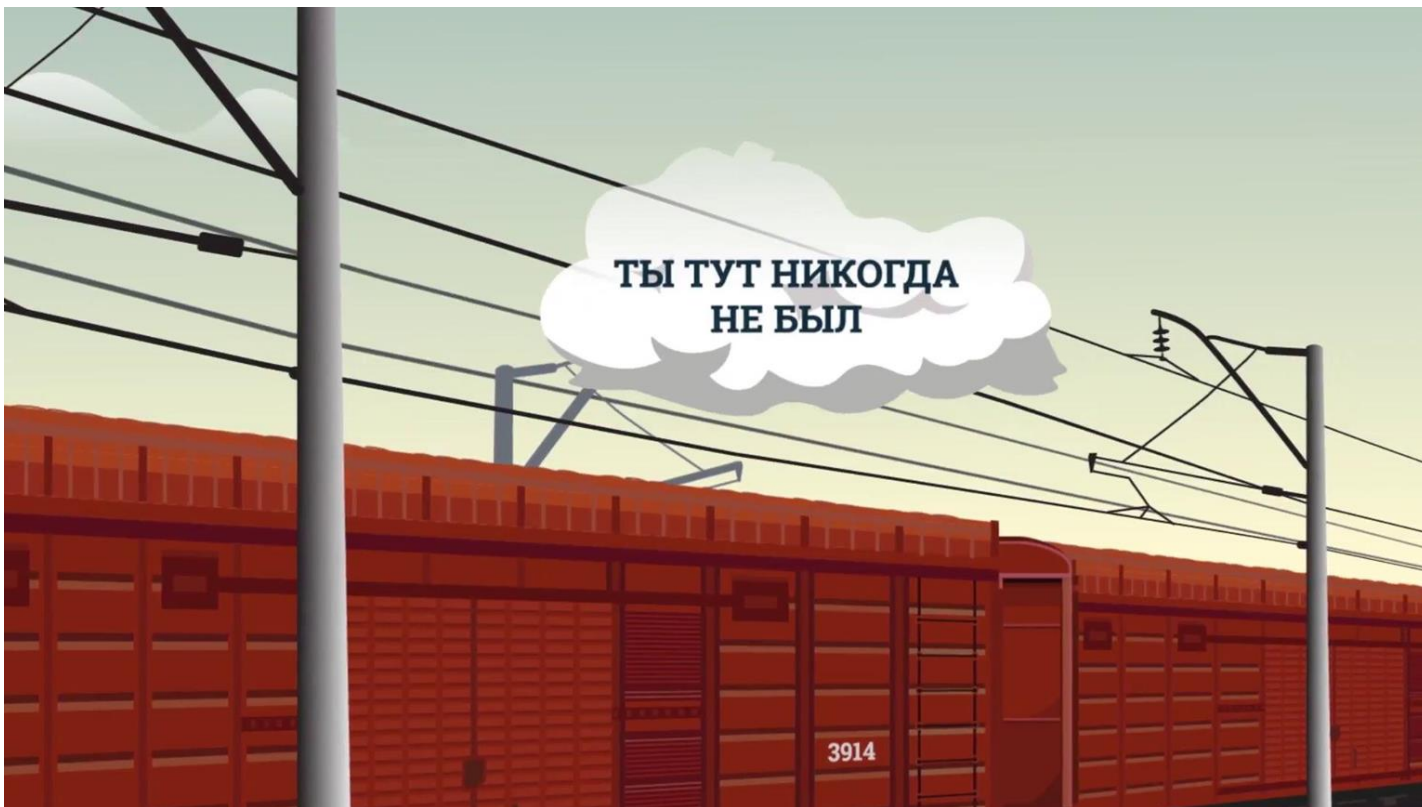


Какие нарушения правил изображены на картинке?

И снова “нельзя”



Высоковольтные провода



Не будь равнодушным! Крикни “СТОЙ!”



Внимание!

**За сухим языком статистики травматизма стоит
боль родителей и друзей пострадавшего.**

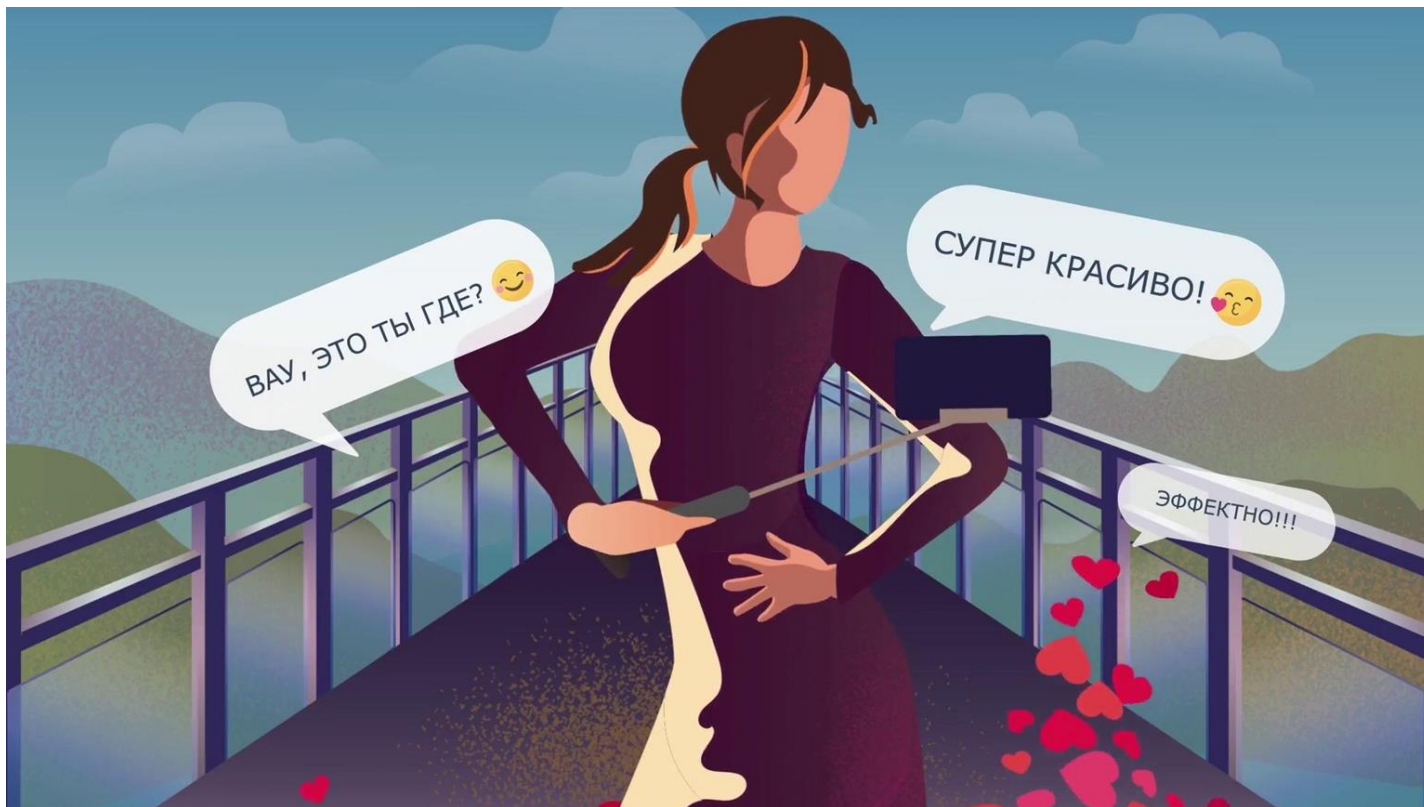


Ты уверен, что хочешь попасть именно в эту статистику?

Дети



Хороший кадр дорожке жизни? Нет!

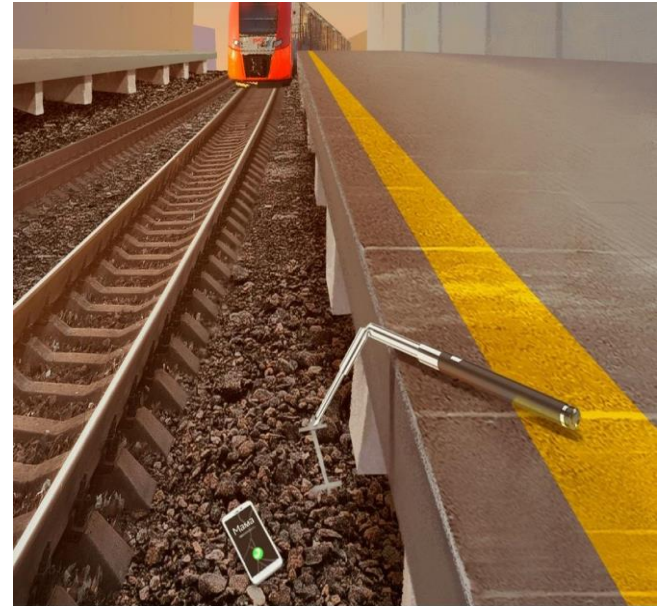




На железной дороге - все внимание на поезд,
а не на фотографию.



**Ты же не хочешь,
чтоб это фото стало последним?**



Объясни эти железнодорожные знаки



Проверьте свои предположения



Перелезать
через автосцепки
запрещено!



Стоять у края
платформы
не допускается



Подлезать
под вагон
запрещено!



Открывать
двери вагона
запрещено!



Переход
через ж/д пути
только по мосту



Несчастных случаев легко избежать

**Сделай
свое путешествие
безопасным!**



Твоя безопасность — наша общая цель





Мы желаем вам ярких впечатлений
и только приятных путешествий

Спасибо за внимание